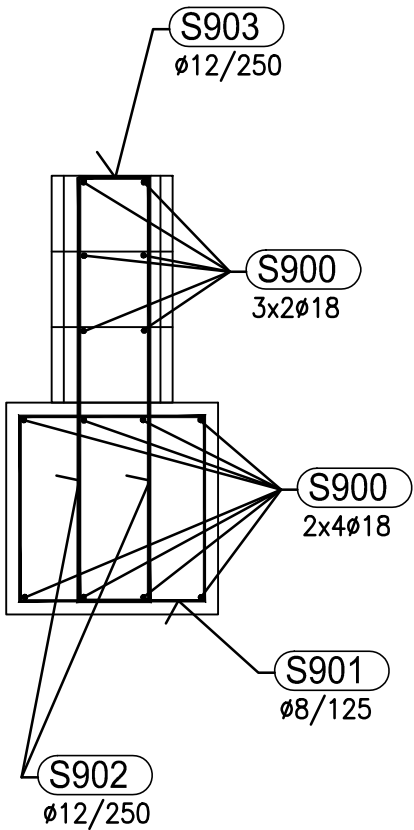


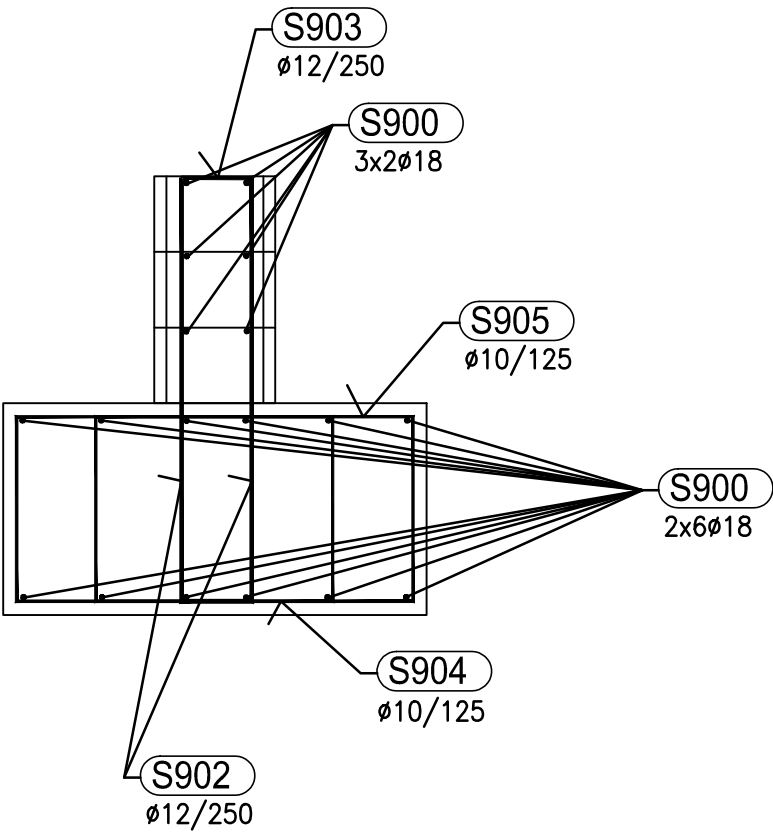
ZÁKLADOVÝ PAS POD STĚNOU S 11 - ŠÍŘKY 700 MM

m 1:25



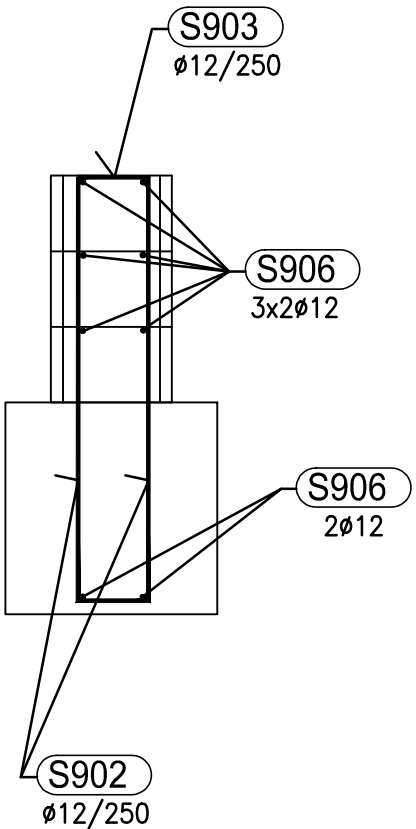
ZÁKLADOVÝ PAS ŠÍŘKY 1400 MM

m 1:25





OSTATNÍ ZÁKLADOVÉ PASY ŠÍŘKY 700 MM

m 1:25



BETON C30/37 - XC4, XA2
OCEL B500B
KRYTÍ 50 MM

VEŠKERÉ ROZMĚRY JE NUTNÉ OVĚŘIT PŘÍMO NA STAVBĚ

IND	POPIS ZMĚNY	DATUM	PROVEDL
<div><div><div><div><div></div><div>Spektra</div><div><small>Spektra PRO spol. s r.o. www.spektrapro.cz</small></div></div></div><div><ul style="list-style-type: none">• PROJEKCE• ENGINEERING• REALIZACE STAVEB</div></div></div>			
Odběratel	Město Beroun, Husovo nám. č.p. 68, 266 01 Beroun		
Zakázka	MŠ VRCHLICKÉHO č.p. 63, BEROUN – PD		
Stupeň Dokumentace pro realizaci stavby /DPS/	Datum 05/2021	Z.č. 4633 – 07 – 031	
Objekt	Jednatel společnosti	Ing. Martin Dejdar	
Část	D. DOKUMENTACE OBJEKTŮ, TECHN. a TECHNOLOG. ZAŘÍZENÍ	Hlavní inženýr projektu	Ing. Martin Dejdar
Díl	D1. DOKUMENTACE S0 – D1.2. STAVEBNĚ KONSTRUKČNÍ ŘEŠENÍ	Projektant	Ing. Pavel Beran
Název výkresu	Formát	Číslo výkresu	
SCHÉMA VÝZTUŽE ZÁKLADŮ	4 A4	D1.2.29	
	Měřítko 1:25		
Soubor :  		Datum vykreslení : 